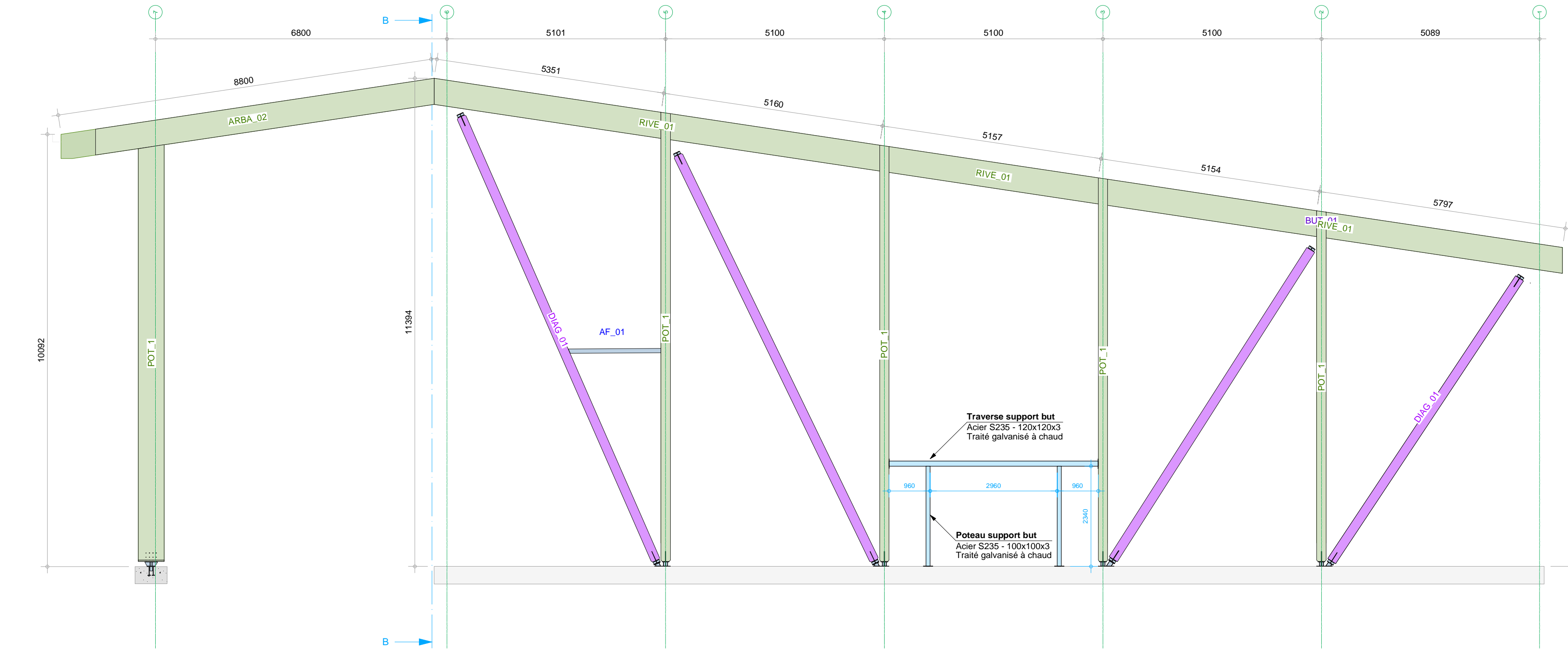


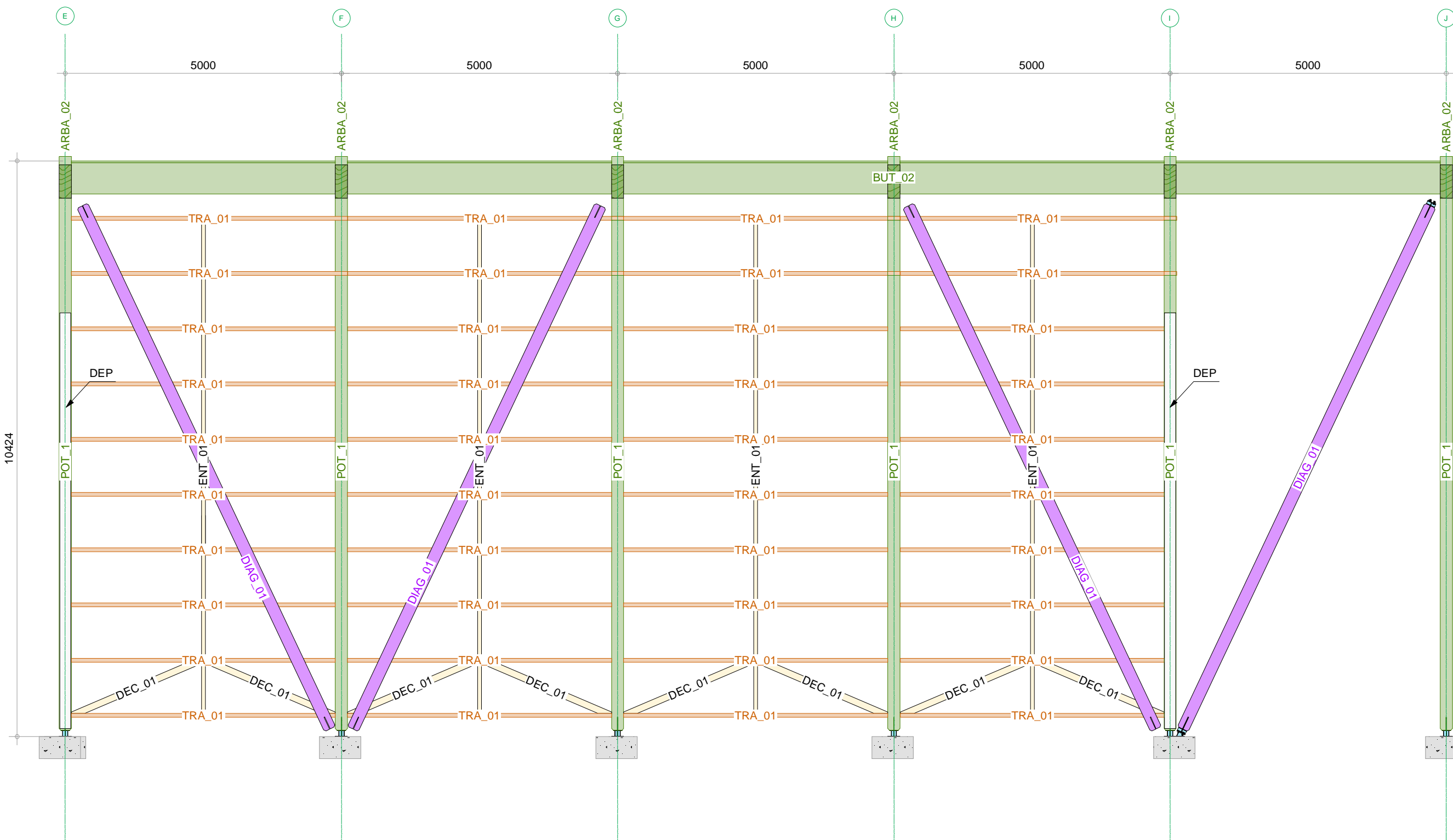
Coupe A-A

Echelle: 1/75



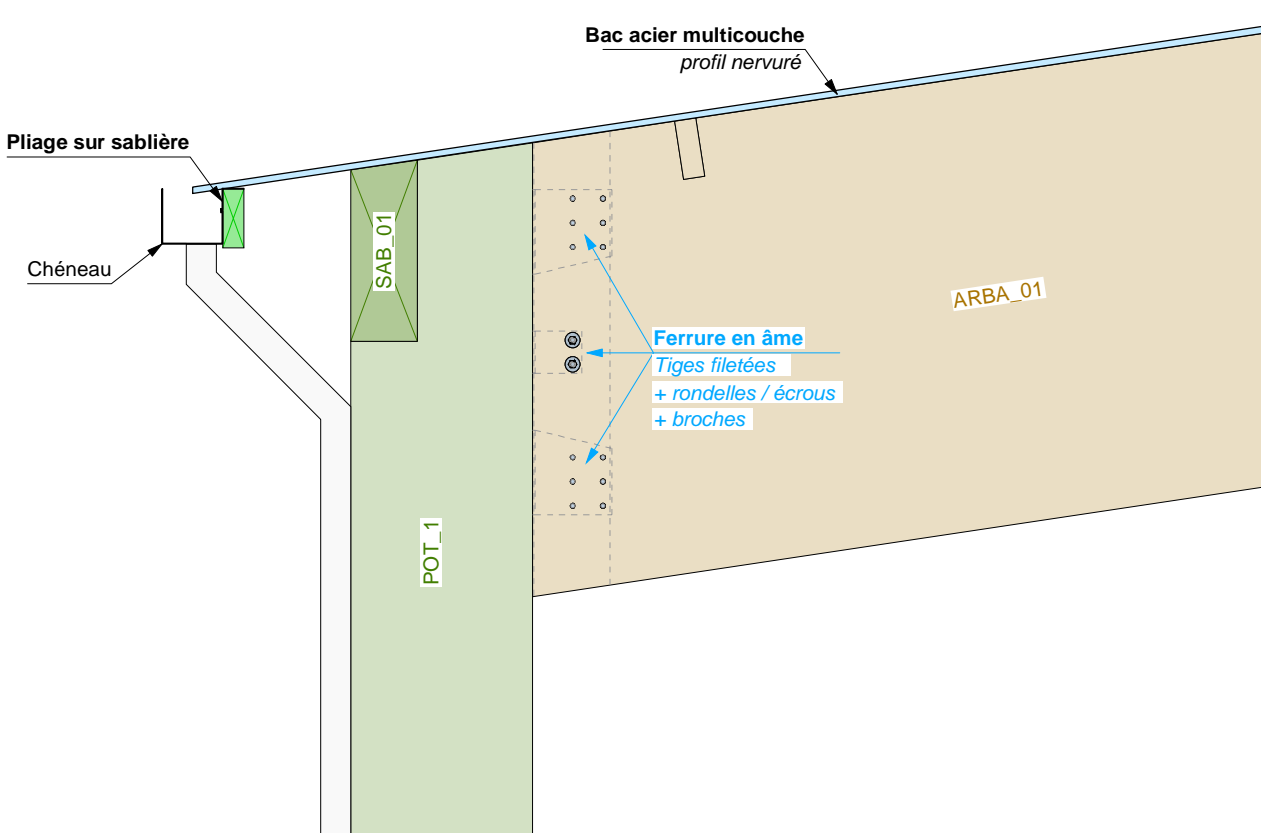
Façade File J

Echelle: 1/75



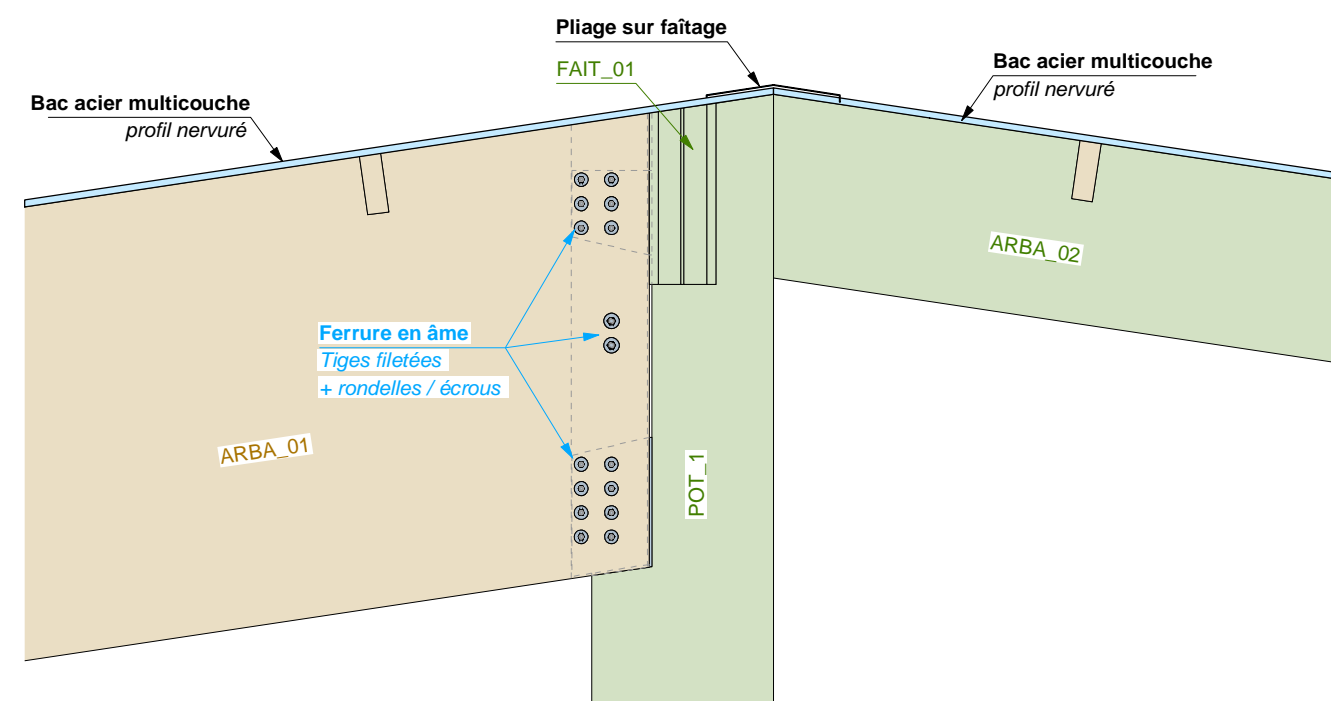
Façade File 7

Echelle: 1/75



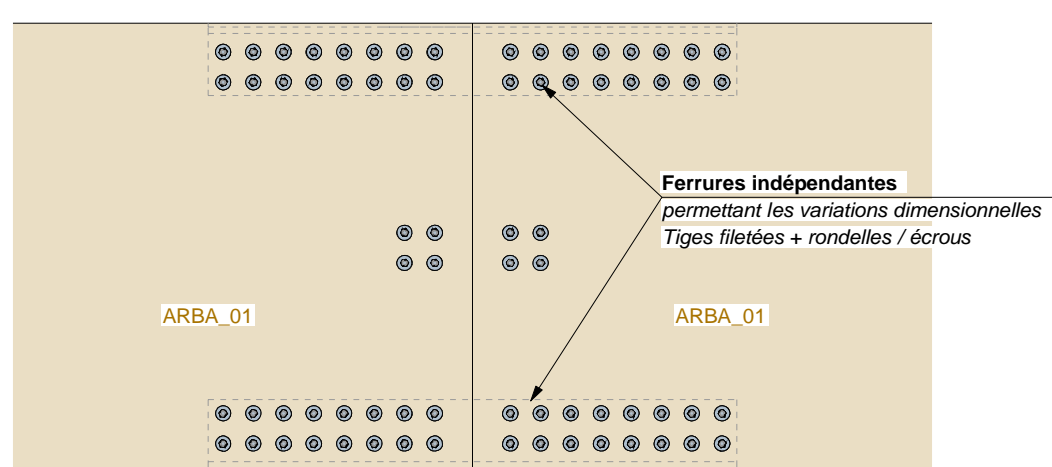
Détail égout

Echelle: 1/25



Détail du faîtage

Echelle: 1/25

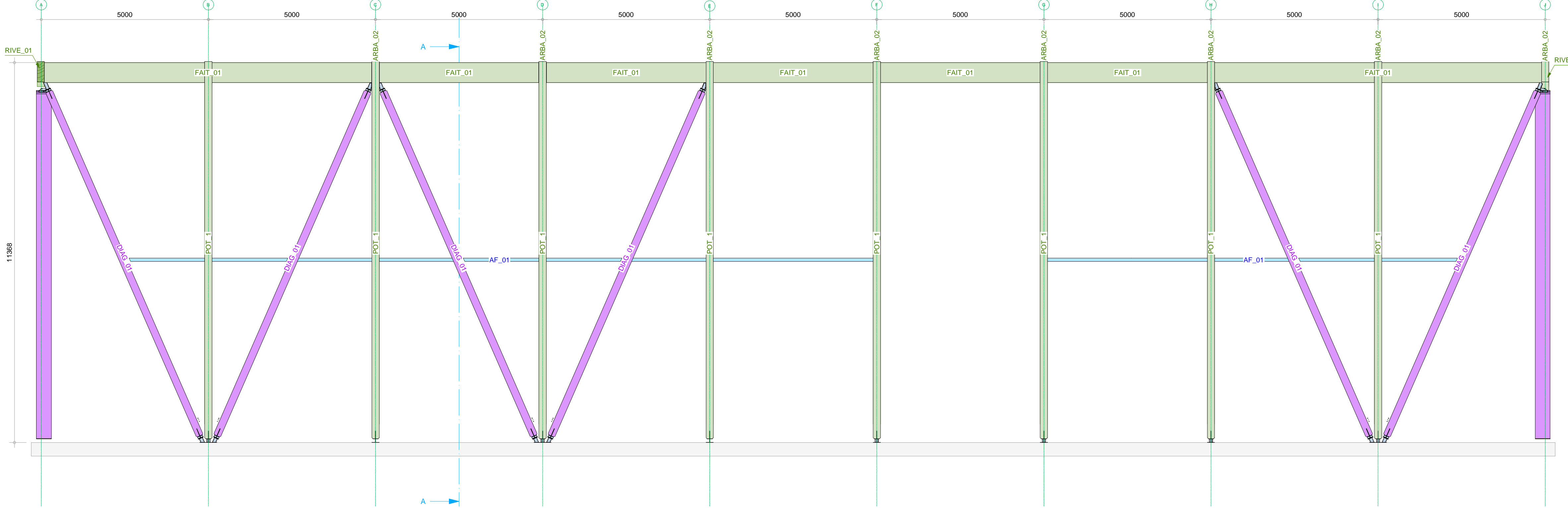


Détail joint de continuité arbalétrier

Echelle: 1/25

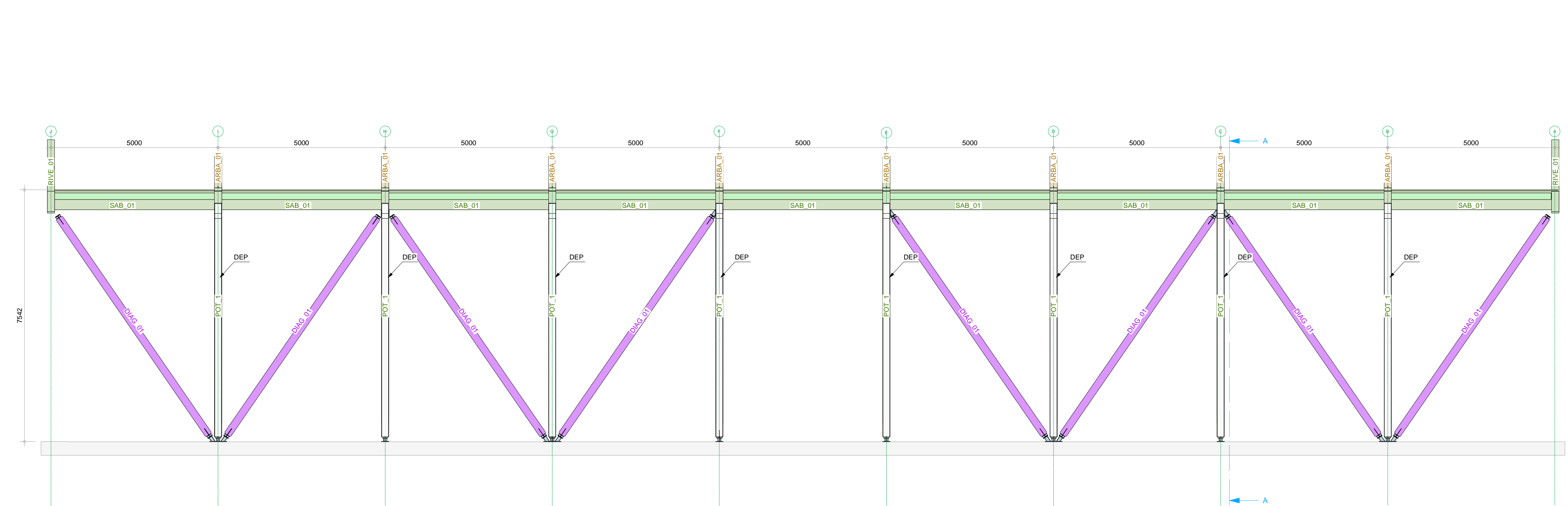
Profil en T ou U sur membrure haute et basse pour limiter les risques de fondage
(Ou tout autre procédé assurant la continuité des efforts)

Nota :
La valeur d'assemblage des joints de continuité devra obligatoirement
être prise en compte lors de la justification par le calcul des déformations et du déplacement de la structure.



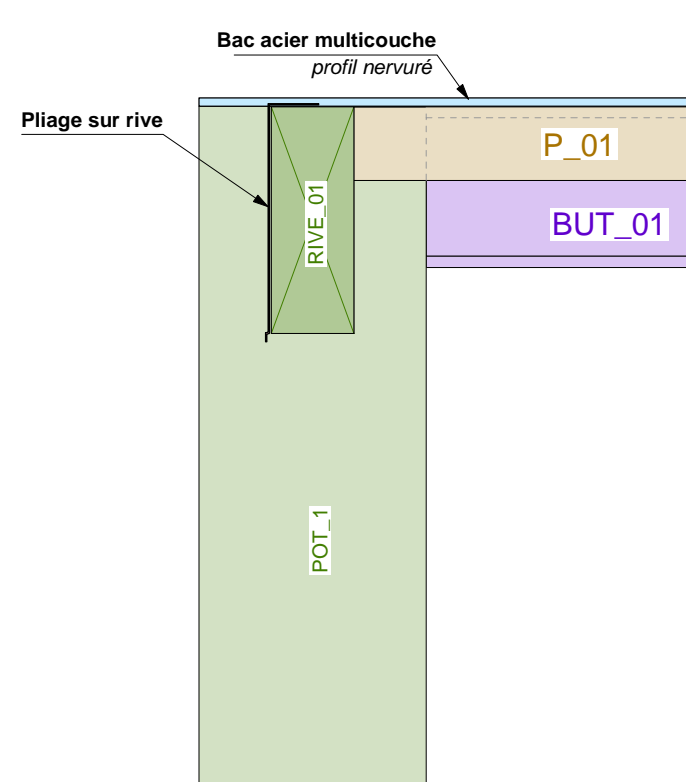
Coupe B-B

Echelle: 1/75



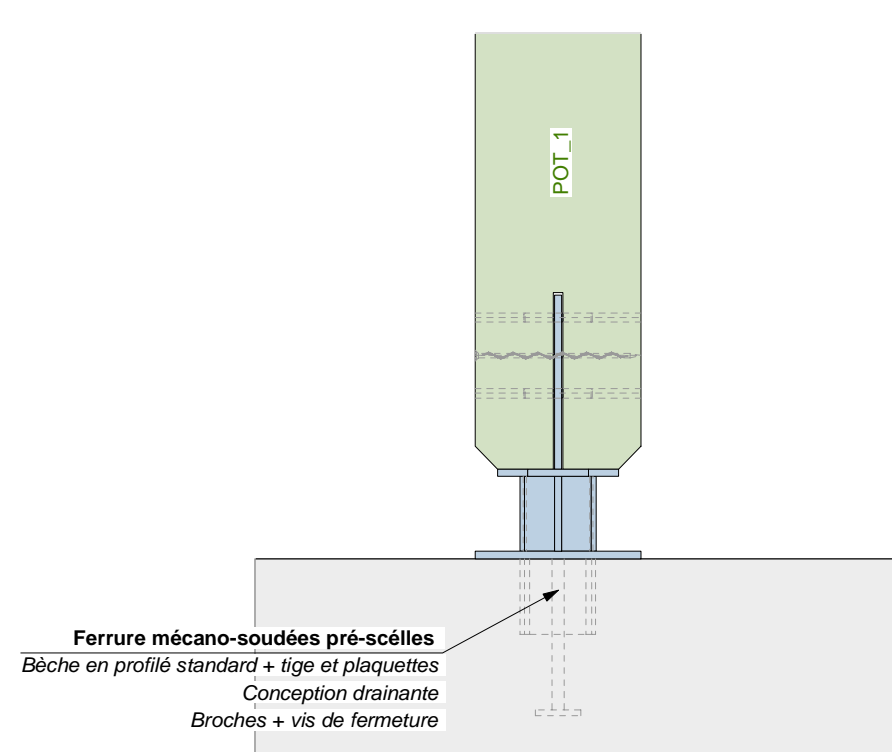
Facade File 1

Echelle: 1/75



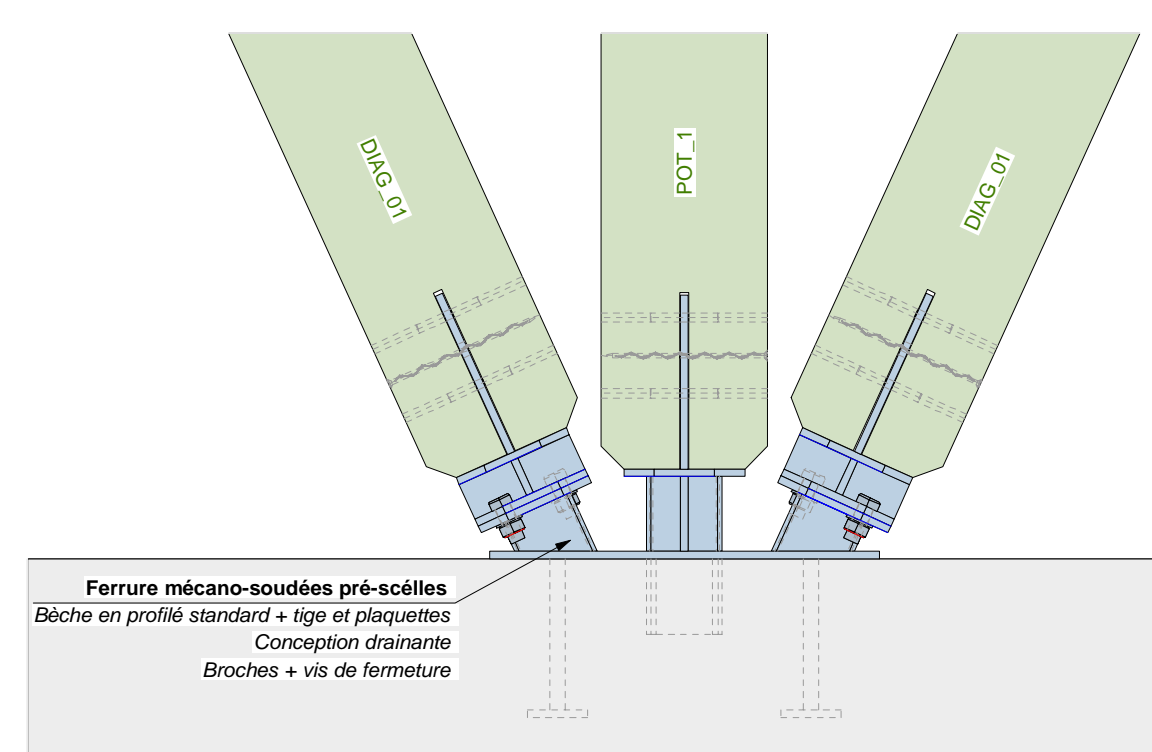
Détail rive + contreventement

Echelle: 1/20



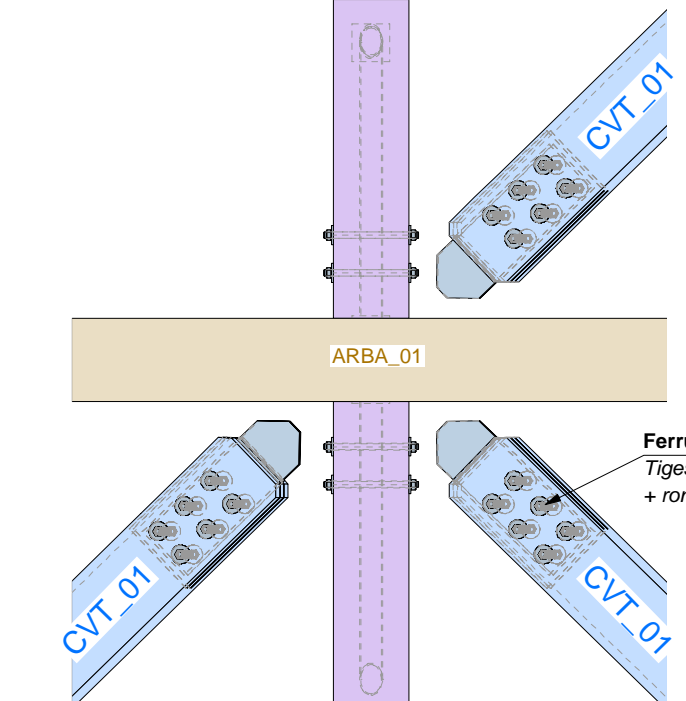
Détail pied de poteau

Echelle: 1/10



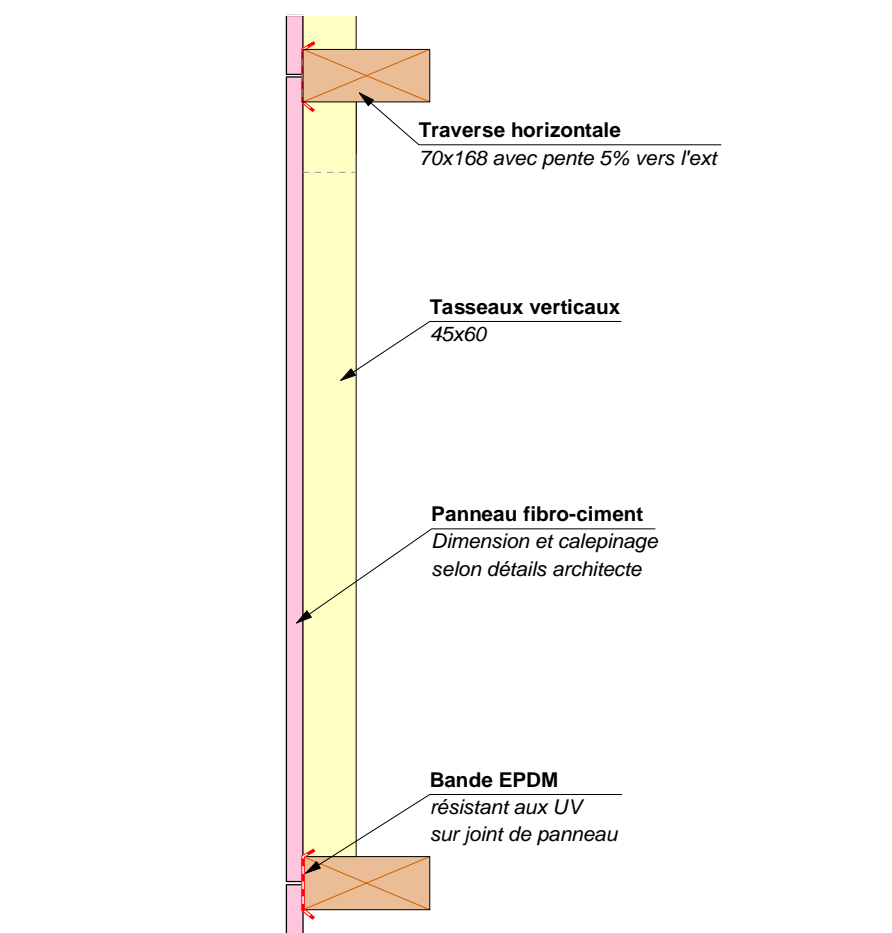
Détail pied de poteau + contreventement

Echelle: 1/10



Détail contreventement charpente

Echelle: 1/20



Détail complexe de bardage

Echelle: 1/10

Code	Nom	Matériau	Traitement	Largeur brute	Hauteur brute	Désignation du profil
AD_01	Anti-Devers	Acier	GAC			RO 60.3X3
AF_01	Anti-Rambement	Acier	GAC			RO 101.6X4
ARBA_01	Arbalétrier	GL28h	CL.IIIB	220	1485	
ARBA_02	Arbalétrier	GL28h	CL.IIIB	220	600	
BUT_01	Buton	GL28h	CL.IIIB	200	400	
BUT_02	Buton	GL28h	CL.IIIB	220	600	
CVT_01	CV	GL28h	CL.IIIB	220	220	
CVT_02	CV	GL28h	CL.IIIB	220	220	
DIAG_01	Diagonale	GL28h	CL.IIIB	220	450	
FAIT_01	Faîtage	GL28h	CL.IIIB	220	600	
P_01	Panne	C24	CL.IV	70	195	
POT_1	Poteau	GL28h	CL.IIIB	220	600	
RIVE_01	Rive	GL28h	CL.IIIB	220	600	
SAB_01	Sablère	GL28h	CL.IIIB	220	600	
SSB_01	Structure support grillage	Acier	GAC+THERMOLAQUAGE			RRO 120x60x3
SSB_02	Structure support grillage	Acier	GAC+THERMOLAQUAGE			ORO 100x3
DEC_01	Décharge	C24	CL.IIIB	70	120	
TRA_01	Traverse	C24	CL.IIIB	70	168	
ENT_01	Entretoise	C24	CL.IIIB	70	70	

Ind.	Date	Remarques
01	07/24	Remis DCE 2

LOT 02.B - CH-COUV-BARD

Coups-Elevations-Détails - BASE

07/2024

Echelle: 1/30

CS-01.2

Format Original du Document : DWG

Kani Kéili

Rénovation des équipements sportifs - collège des Yangi Yangi

Maître d'ouvrage

Rectorat de Mayotte

Maître d'Oeuvre

L'atelier architectes

10 rue de la République
97600 Mayotte
Tél : 02 62 91 10 24 Fax : 02 62 91 07 07
ma@atelierarchitectes.mg

INGENIAUX ingénierie

10 rue de la République
97600 Mayotte
Tél : 02 62 91 10 24 Fax : 02 62 91 07 07
ma@ingeniaux.mg

Représentation

DCE 2

LOT 02.B - CH-COUV-BARD

Coups-Elevations-Détails - BASE

07/2024

Echelle: 1/30

CS-01.2

Format Original du Document : DWG